



JARDINER AUTREMENT

Stratégies environnementales au jardin



VENDREDI 20 MAI 2011 • MONTPELLIER

Agropolis International • Campus Agropolis La Valette • avenue Agropolis

Longtemps, l'écologie et l'agronomie ont cheminé en parallèle :

l'écologie devait trouver sa voie, faire sa place, l'agronomie répondre à des impératifs de production imposés par le contexte d'après guerre.

Toutes deux cependant étudient les végétaux : la première dans leurs contextes naturels plus ou moins transformés par l'homme ; la seconde en milieux contraints par l'homme et souvent très artificialisés. Globalement, l'horticulture dans son ensemble a cheminé avec l'agronomie.

Aujourd'hui, les préoccupations environnementales, le souci d'un développement durable et le souhait de vivre avec une diversité d'espèces nous conduisent à la croisée des chemins.

Le jardin, mieux que tout autre, est le berceau de cette union :

cultiver les plantes dans un milieu où oiseaux, insectes et champignons jouent leur rôle d'auxiliaires contre les bioagresseurs ; choisir des espèces et des variétés adaptées et raisonner leur usage dans l'espace et dans le temps ; faire vivre les sols et les enrichir en raisonnant les apports en quantité et en qualité ; mettre en œuvre les bonnes pratiques d'utilisation des produits phytosanitaires ; favoriser les méthodes alternatives, voici autant de connaissances et de savoir-faire que nous apprenons et appliquons au jardin.

Jardiner autrement, considérer le jardin comme un véritable écosystème, donner un nouveau sens à l'horticulture, produire des services agro-environnementaux.



BULLETIN D'INSCRIPTION

Je m'inscris au colloque JARDINER AUTREMENT

Mes coordonnées

M Mme Melle

nom (en majuscule) : prénom :

organisme / société :

direction / département / service :

adresse :

.....

.....

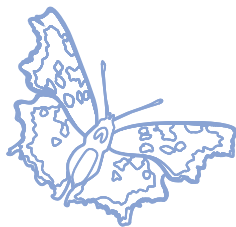
code postal : ville :

courriel : tél :



Société
Nationale
d'Horticulture
de France

PROGRAMME*



8h00 > Accueil et enregistrement

8h45 > Ouverture, par Henri Delbard et Yvette Dattée

9h00 > Conférence introductive : La biodiversité : une autre façon de voir le monde. Robert Barbault (MNHN)

AMIS ET ENNEMIS AU JARDIN

9h25 > Rôle des insectes. Vincent Albouy (Office Pour les Insectes et leur Environnement)

9h45 > Comment favoriser l'activité des auxiliaires ? Elizabeth Rat-Morris (Agrocampus Ouest)

10h05 > Bien choisir les espèces et les variétés. Marie-Christine Daunay (Inra), Richard Brand (Inra)

10h25 > Discussion**

10h40 > Pause, posters

SOLS ET RESSOURCES

11h10 > Que savons-nous de la qualité des sols de jardins potagers ? Christophe Schwartz (INPL-Inra Nancy)

11h30 > Gestion des apports : eau, fertilisants, matières organiques. Sylvain Charpentier (Agrocampus Ouest)

12h00 > Discussion**

12h15 > Présentation de la thèse lauréate

12h30 > Pause déjeuner, posters

14h00 > Quels outils, quelles méthodes pour aller vers la conception de jardins « éco-systémiques » ? Pascale Guillermin (Agrocampus Ouest)

Témoignages concrets

14h25 > Pratiques environnementales à Montpellier. Philippe Croze ou Laurent Guillaume (Service des espaces verts)

14h40 > Restaurer l'équilibre biologique des sols. Daniel Veschambre (Conseil scientifique SNHF)

14h55 > Discussion**

DROITS ET DEVOIRS AU JARDIN

15h10 > Grenelle de l'environnement : quelles conséquences pour le jardinier amateur ? Björn Desmet (Ministère de l'Environnement)

15h25 > Le dispositif d'épidémiologie-surveillance des cultures dans les jardins d'amateurs. Jérôme Jullien (Ministère de l'Agriculture DGAL)

15h40 > Engagement du jardinier. Michel Javoy (président de la Société d'Horticulture d'Orléans et du Loiret)

15h55 > Discussion**

16h10 > Table ronde animée par Francis Ginestet

Sommes-nous prêts à jardiner autrement ?

Avec la participation de : Bernard Chevassus (ingénieur général d'Agronomie), Michel Griffon (Agence Nationale pour la Recherche), Jean-Marc Muller (Conseil National des Jardins Collectifs et Familiaux), Jacques My (Union des entreprises pour la Protection des Jardins et des Espaces publics)

18h00 > Clôture

* Susceptible de modification

** Les discussions incluront les réponses aux questions posées par les sections de la SNHF et le comité fédérateur

✂
Votre règlement à envoyer à la SNHF • 84, rue de Grenelle • 75007 • Paris par chèque bancaire ou postal à l'ordre de SNHF ou par carte bancaire. Possibilité de régler par mandat administratif pour les collectivités

À RETOURNER AVANT LE 12 MAI 2011

TARIFS AVEC BUFFET ET PAUSES CAFÉ :

particulier adhérent SNHF : 35€ non-adhérent : 50 €

n° adhérent SNHF ou coordonnées de la société adhérente :

professionnel adhérent SNHF : 80 € non-adhérent : 100 € (convention et attestation de présence)

enseignant ou étudiant : 35 € coordonnées de l'école : (joindre un justificatif).

.....

TARIF UNIQUE SANS BUFFET : 8 €

Visa Mastercard

n° de carte date de fin de validité :

n° d'identification (3 derniers chiffres au dos de la carte)

nom et adresse du titulaire de la carte (obligatoire)

signature du titulaire de la carte (obligatoire)



Société
Nationale
d'Horticulture
de France

renseignements : www.snhf.org - info@snhf.org - 01 44 39 78 78